

もしかして肺高血圧症？

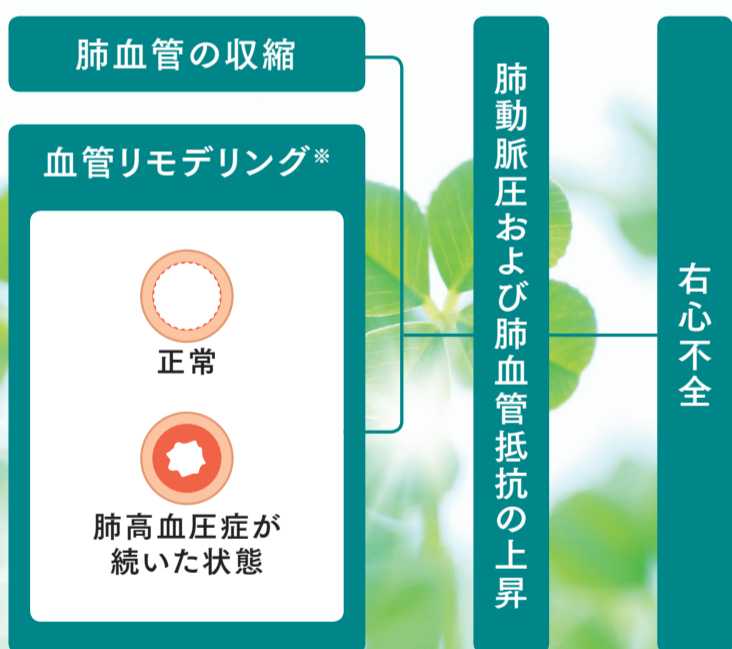
こんな症状はありませんか？



肺高血圧症は症状が出にくいです。左の絵のような症状が出たときには、すでに肺高血圧症がある程度進行している場合が多く、早期に発見されるのが難しいことが特徴です。

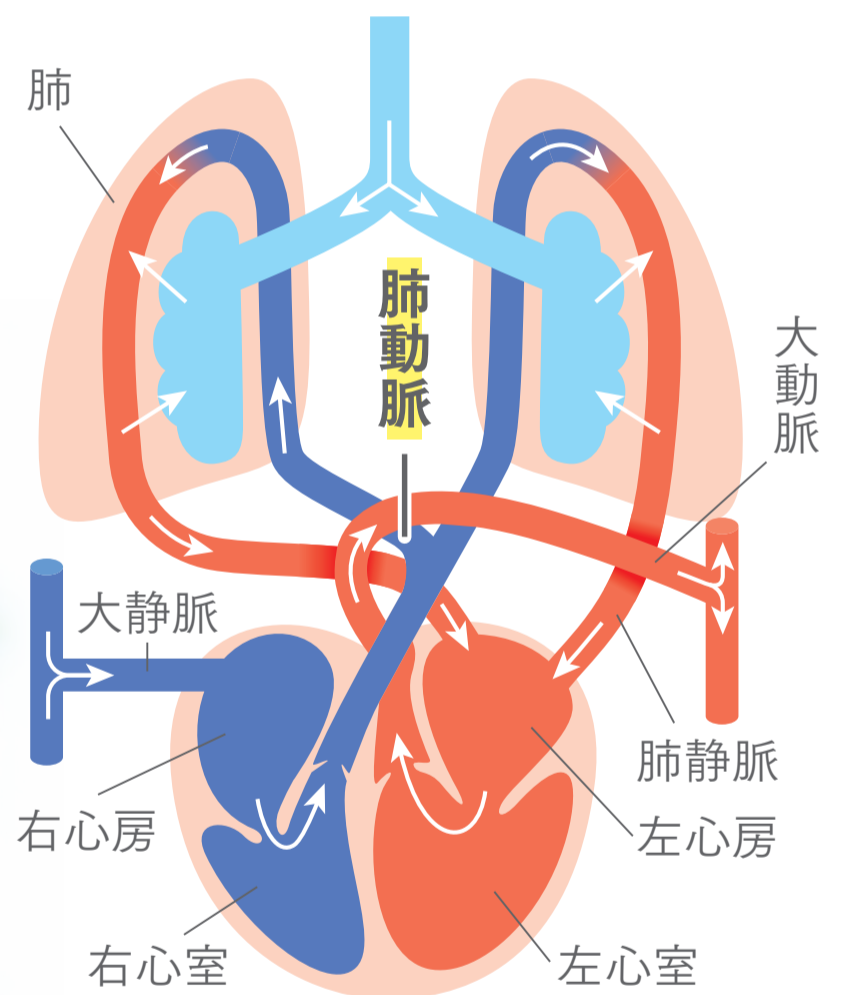
肺高血圧症(Pulmonary hypertension)は肺の血圧が上昇する事によって症状が出現する病気です。一般に皆さんがよく知っている高血圧症とは全く病態が異なる難治の疾患です。

肺高血圧の経過



※血管リモデリング: 肺の血管の壁が厚くなるなど形が変化すること

血液循環のしくみ



よつ葉の会
ロゴマーク

群馬県内には肺高血圧症患者会があります。(2017年11月設立)
『肺高血圧症患者会よつ葉の会』への問い合わせは、
群馬県難病相談支援センター(☎027-220-8069)まで。

監修

群馬大学医学部附属病院 循環器内科 高間 典明



このポスターは群馬県共同基金会の助成を受けて作成しています。